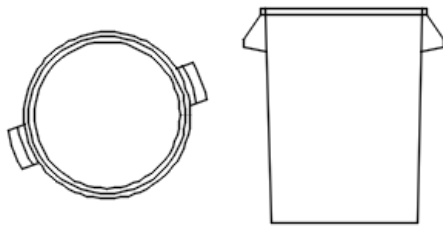


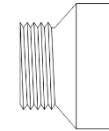


Instrucciones para Construir un Sistema Múltiple de Cosecha de Agua de Lluvia de 60 galones

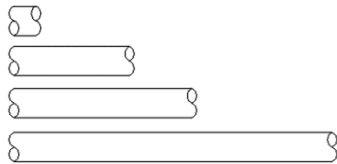
Materiales que necesita:



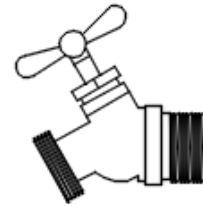
- 2 zafacones(A)(B) con tapa (P)(T)
(mínimo de 32 galones)



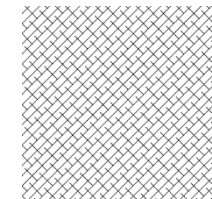
- 3 Reducido hembra con rosca (F)
1 ½" X 1 ¼"



- 1 Tubo PVC 1 ½" de 2" (H)
- 1 Tubo PVC 1 ½" de 7 ½" (G)
- 1 Tubo PVC 1 ½" de 12" (O)
- 1 Tubo PVC 1 ½" de 20" (J)



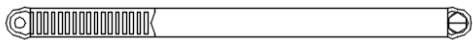
- 1 Pluma de agua 3/4"



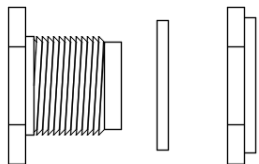
- 1 pie² de tela metálica (R)



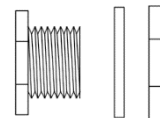
- 2 codos (I) 90° PVC



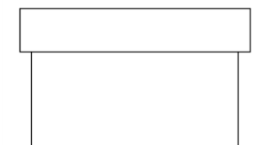
- 2 precintas de 3" a 5" (Q)



- 3 Adaptadores de tanque (C)
juntas (D) y cierres (E) de plástico 1 ¼"

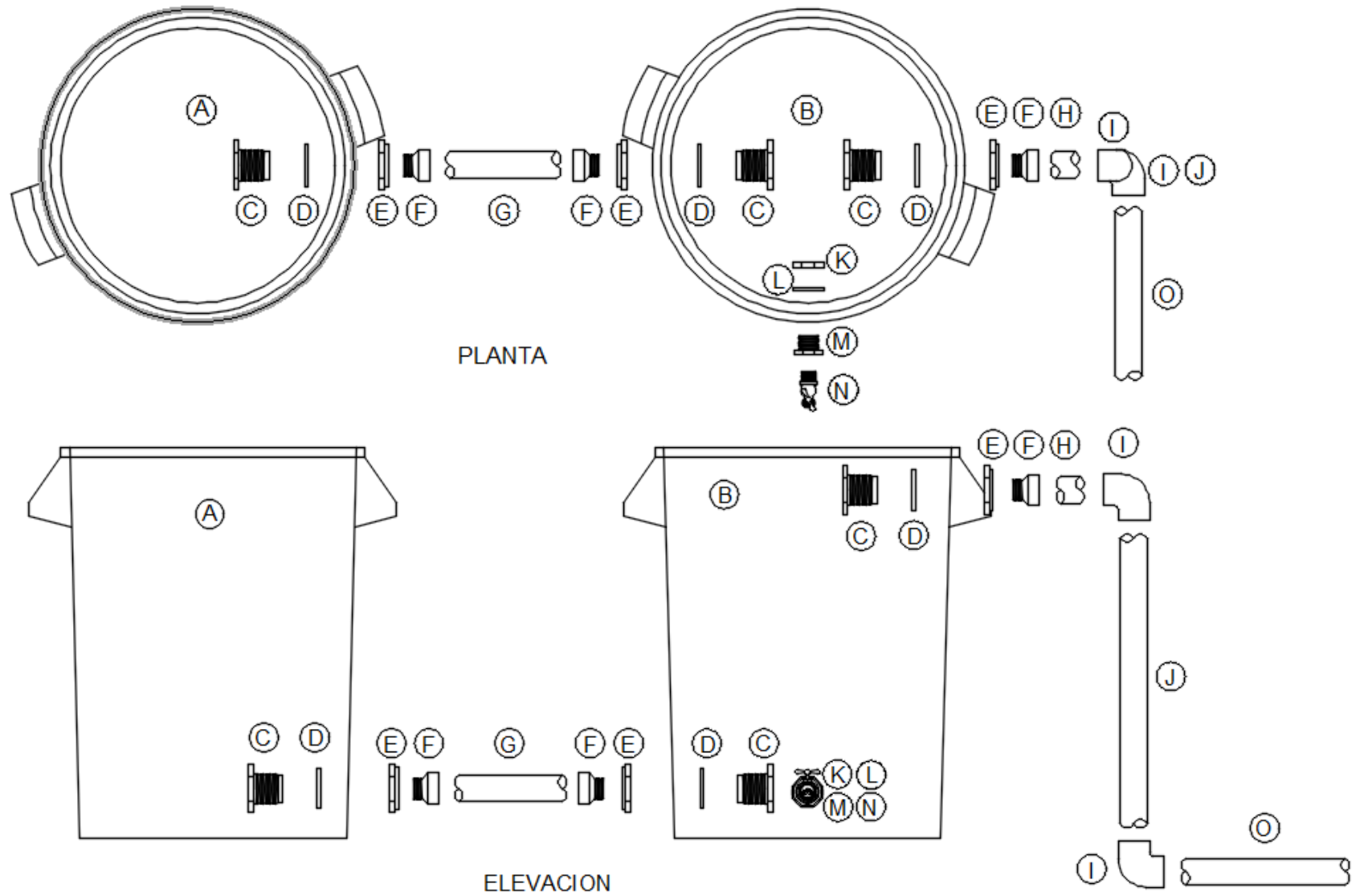


- 1 Adaptador de tanque (K)
junta (L) y cierre (M) de plástico ¾"



- 1 Adaptador de Registro (S) de 6" PVC

Ensamblaje:



Notas:

- Para evitar filtraciones coloque teflón en las uniones con roscas y silicón en las uniones de los adaptadores de tanque.
- Utilice pegamento para PVC en las uniones entre los tubos, codos y reducidos PVC.
- Para reducir que los insectos y las partículas que puedan caer dentro de los tanques puede colocar dos mallas de tela metálica en el adaptador de registro y al final del codo de descarga.
- Puede utilizar silicón entre la tapa del zafacón y el adaptador de registro.
- Este sistema trabaja por gravedad y debe ser colocado sobre una plataforma de por lo menos 2 pies de altura.
- Recuerde que el agua de lluvia no puede ser utilizada para el consumo humano ni de animales si esta no va a ser filtrada y purificada.
- Los sistemas de cosecha de agua pueden variar según las necesidades de la familia o empresa.
- Sistemas más complejos pueden tener una bomba de agua, filtros y sistemas de purificación los cuales son más costosos.
- El mantenimiento de los sistemas debe hacerse periódicamente. Limpie la malla metálica y verifique que el sistema no tenga filtraciones.

